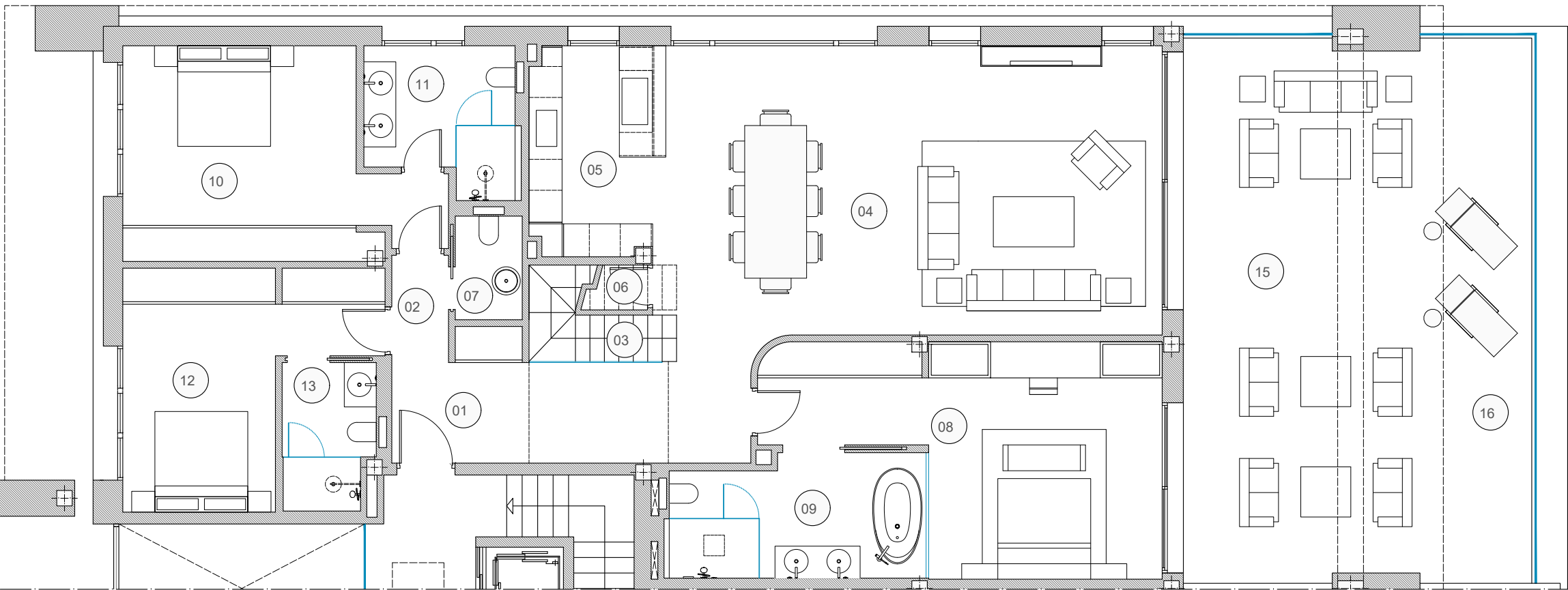


PLANTA ÁTICO
ESCALA 1/100



PLANTA ALTA
ESCALA 1/100

BLOQUE 3 - VIVIENDA 12

superficies útiles interiores	
Estancia	Metros ²
01 vestíbulo	15,40 m ²
02 distribuidor	2,30 m ²
03 escalera	5,40 m ²
04 salón - comedor	55,21 m ²
05 cocina	9,53 m ²
06 trastero (bajo escalera)	1,20 m ²
07 aseo	2,60 m ²
08 dormitorio I	27,37 m ²
09 baño I	11,37 m ²
10 dormitorio II	21,65 m ²
11 baño II	7,63 m ²
12 dormitorio III	17,52 m ²
13 baño III	4,90 m ²
14 salón ático	13,27 m ²
TOTAL	195,35 m²
superficies útiles exteriores	
15 porche	52,52 m ²
16 terraza	18,13 m ²
17 terraza ático	223,23 m ²
18 lámina de agua	18,62 m ²
TOTAL	312,50 m²

total útil según decreto 218/2005

INTERIOR	195,35 m ²
EXTERIOR 10 %	31,25 m ²
TOTAL ÚTIL	226,60 m²

Sup. Construida Planta Alta	209,43 m ²
Sup. Construida Planta Ático	26,3 m ²
Sup. Construida Porches	55,77 m ²
Sup. Construida Terrazas	295,16 m ²
TOTAL CONSTRUIDA	586,66 m²

ANEXO: SUP.CONST. PLANTA SÓTANO

TRASTERO Nº19	27,67 m ²
PLAZA DE GARAJE Nº31	20,6 m ²
PLAZA DE GARAJE Nº32	20,6 m ²
CUARTO DE INSTALACIONES	11,30 m ²

